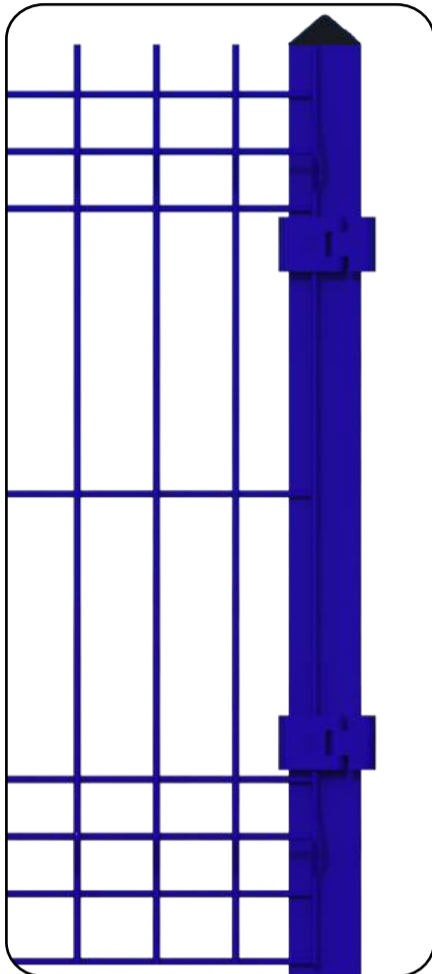
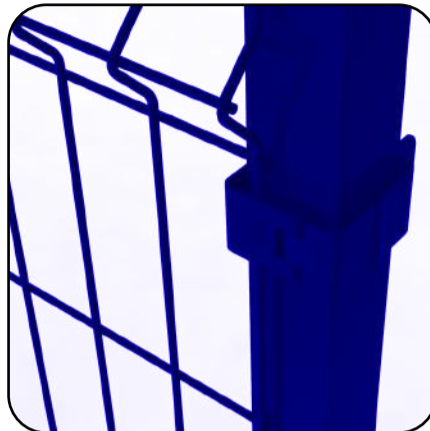


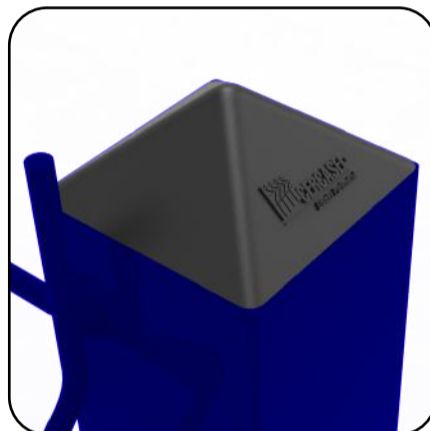
CERCA Y POSTE



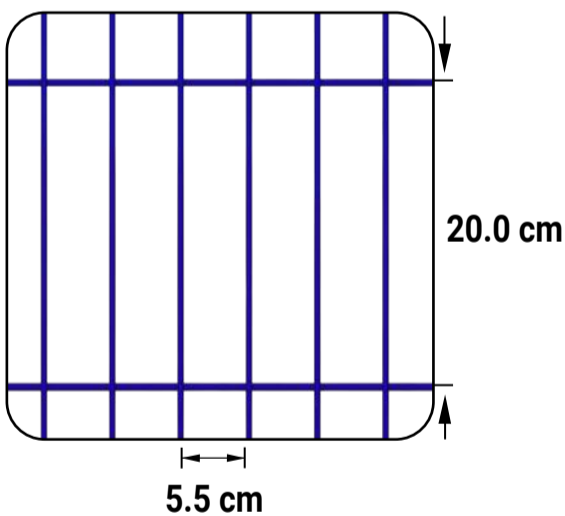
SISTEMA DE FIJACIÓN



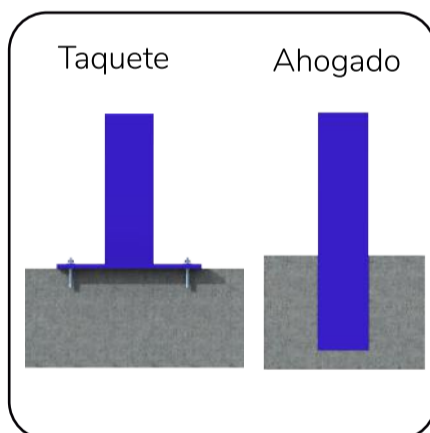
TAPÓN PLÁSTICO



APERTURA DE LA CERCA



FIJACIÓN DEL POSTE



MEDIDAS DISPONIBLES

DISEÑO	ALTURA (m)	CLARO (m)	PESO TEÓRICO (kg)	ABRAZADERAS POR POSTE
Cerca con pliegues	0.63	2.5	7.5	2
	1.00	2.5	10.9	2
	1.50	2.5	15.9	3
	2.00	2.5	20.6	4
	2.50	2.5	24.9	4



**Descripción general**

Sistema de cercado integral compuesto por poste, cerca y abrazadera. De fácil instalación y alta durabilidad.

Esta cerca es fabricada a base de una malla electrosoldada de alambre galvanizado calibre 6, con pliegues que le dan estructura y rigidez, logrando así un sistema funcional, duradero y estético ya que cuenta con una amplia gama de colores a elegir.

**Materiales**

**ALAMBRE**

CALIBRE	GALVANIZADO	RESISTENCIA A LA TENSIÓN
6 (0.194")	40-65 g/m <sup>2</sup>	47-55 kg/mm <sup>2</sup>

**POSTE**

MEDIDA	CALIBRE	GALVANIZADO
2" x 2"	16	G60
2.5" x 2.5"	14	G60

**ABRAZADERA**

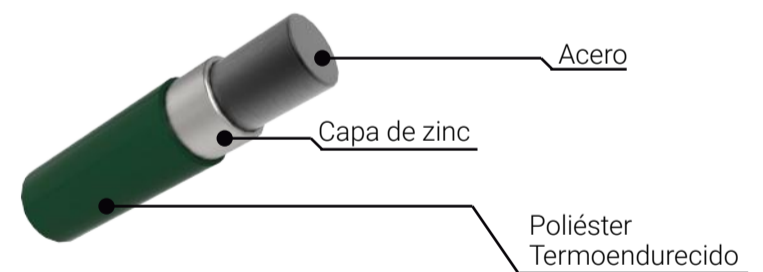
CALIBRE	BARRENO	GALVANIZADO
16	1/4"	Galvanizado electrolítico

**TORNILLO ALLEN**

CUERDA	MATERIAL	MEDIDAS
Estándar	Galvanizado electrolítico	Ø 1/4" x 3/4"

**Especificaciones de la pintura**

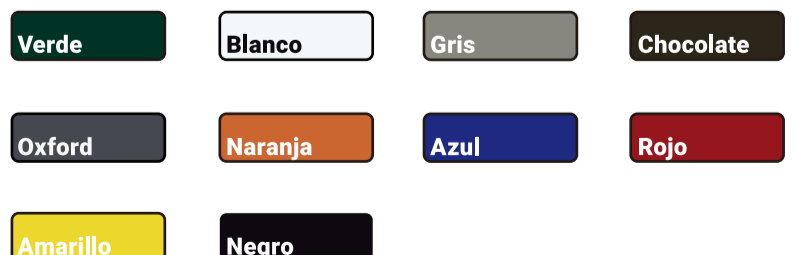
**ACABADO ESTÁNDAR**



**CARACTERÍSTICAS**

Duración de hasta 1000 hrs de cámara salina
Espesor de la pintura 3 milésimas mín.
Pintura libre de TGIC

**Paleta de colores disponible**



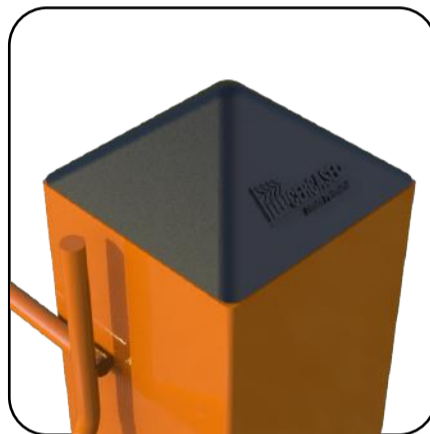
CERCA Y POSTE



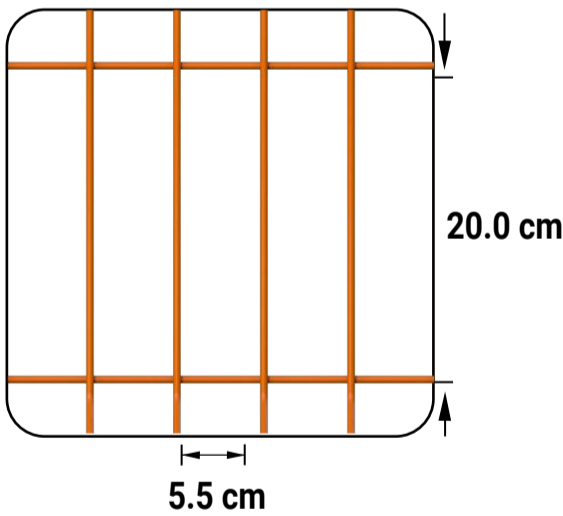
SISTEMA DE FIJACIÓN



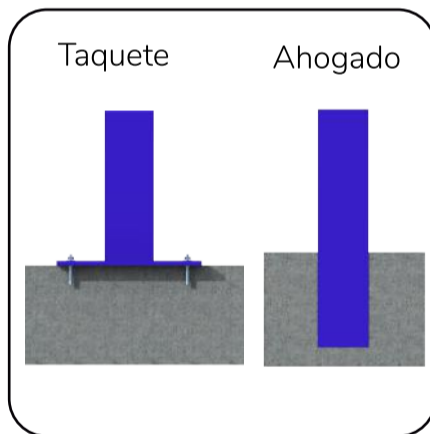
TAPÓN PLÁSTICO



APERTURA DE LA CERCA



FIJACIÓN DEL POSTE



MEDIDAS DISPONIBLES

DISEÑO	ALTURA (m)	CLARO (m)	PESO TEÓRICO (kg)	ABRAZADERAS POR POSTE
Cerca con pliegues	0.63	2.5	7.5	2
	1.00	2.5	10.9	2
	1.50	2.5	15.9	3
	2.00	2.5	20.6	4
	2.50	2.5	24.9	4



**Descripción general**

Sistema de cercado integral compuesto por poste, cerca y abrazadera. De fácil instalación y alta durabilidad.

Esta cerca es fabricada a base de una malla electrosoldada de alambre galvanizado calibre 6, con pliegues que le dan estructura y rigidez, logrando así un sistema funcional, duradero y estético ya que cuenta con una amplia gama de colores a elegir.

**Materiales**

**ALAMBRE**

CALIBRE	GALVANIZADO	RESISTENCIA A LA TENSIÓN
6 (0.194")	40-65 g/m <sup>2</sup>	47-55 kg/mm <sup>2</sup>

**POSTE**

MEDIDA	CALIBRE	GALVANIZADO
2" x 2"	16	G60
2.5" x 2.5"	14	G60

**ABRAZADERA**

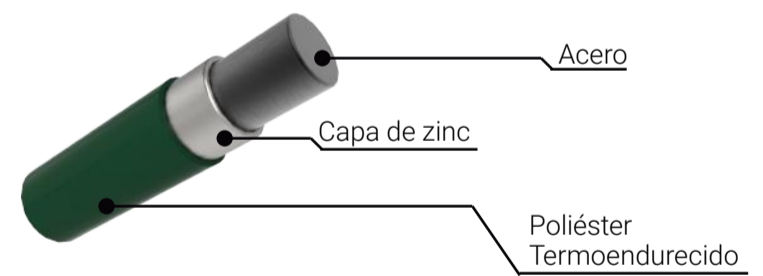
CALIBRE	BARRENO	GALVANIZADO
16	1/4"	Galvanizado electrolítico

**TORNILLO ALLEN**

CUERDA	MATERIAL	MEDIDAS
Estándar	Galvanizado electrolítico	Ø 1/4" x 3/4"

**Especificaciones de la pintura**

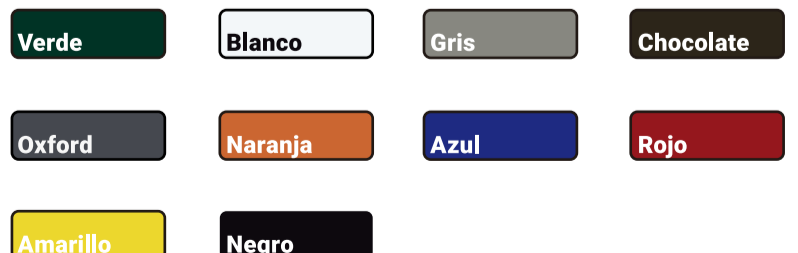
**ACABADO ESTÁNDAR**



**CARACTERÍSTICAS**

Duración de hasta 1000 hrs de cámara salina
Espesor de la pintura 3 milésimas mín.
Pintura libre de TGIC

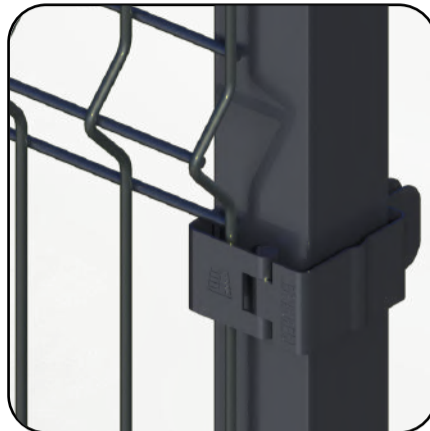
**Paleta de colores disponible**



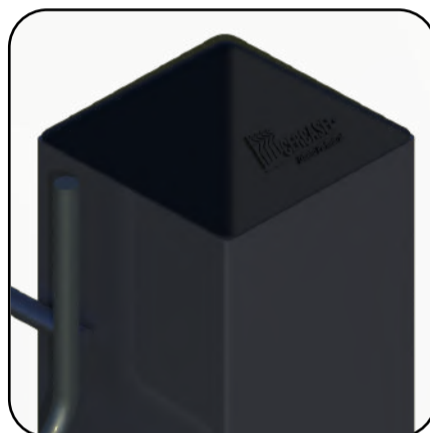
CERCA Y POSTE



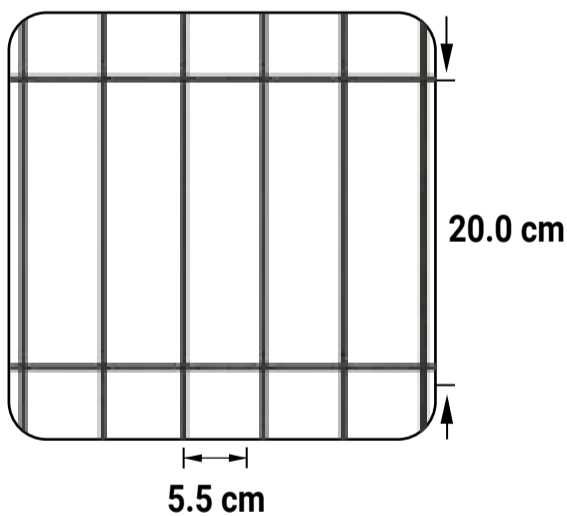
SISTEMA DE FIJACIÓN



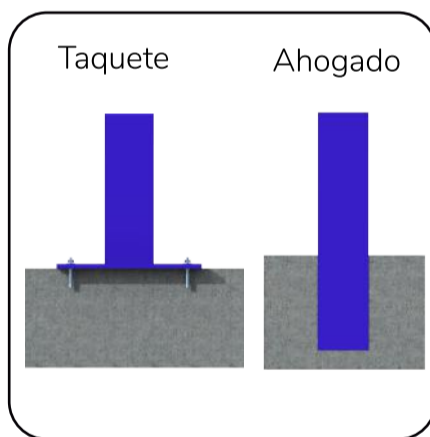
TAPÓN PLÁSTICO



APERTURA DE LA CERCA



FIJACIÓN DEL POSTE



MEDIDAS DISPONIBLES

DISEÑO	ALTURA (m)	CLARO (m)	PESO TEÓRICO (kg)	ABRAZADERAS POR POSTE
Cerca con pliegues	0.63	2.5	7.5	2
	1.00	2.5	10.9	2
	1.50	2.5	15.9	3
	2.00	2.5	20.6	4
	2.50	2.5	24.9	4



**Descripción general**

Sistema de cercado integral compuesto por poste, cerca y abrazadera. De fácil instalación y alta durabilidad.

Esta cerca es fabricada a base de una malla electrosoldada de alambre galvanizado calibre 6, con pliegues que le dan estructura y rigidez, logrando así un sistema funcional, duradero y estético ya que cuenta con una amplia gama de colores a elegir.

**Materiales**

ALAMBRE

CALIBRE	GALVANIZADO	RESISTENCIA A LA TENSIÓN
6 (0.194")	40-65 g/m <sup>2</sup>	47-55 kg/mm <sup>2</sup>

POSTE

MEDIDA	CALIBRE	GALVANIZADO
2" x 2"	16	G60
2.5" x 2.5"	14	G60

ABRAZADERA

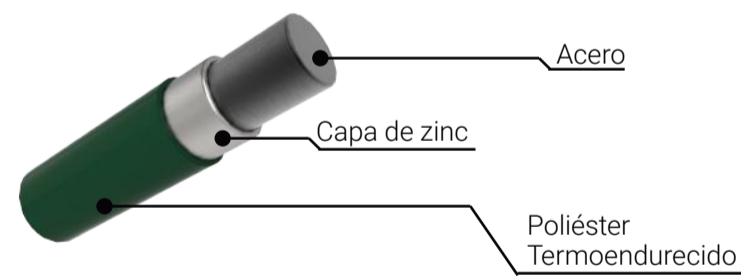
CALIBRE	BARRENO	GALVANIZADO
16	1/4"	Galvanizado electrolítico

TORNILLO ALLEN

CUERDA	MATERIAL	MEDIDAS
Estándar	Galvanizado electrolítico	Ø 1/4" x 3/4"

**Especificaciones de la pintura**

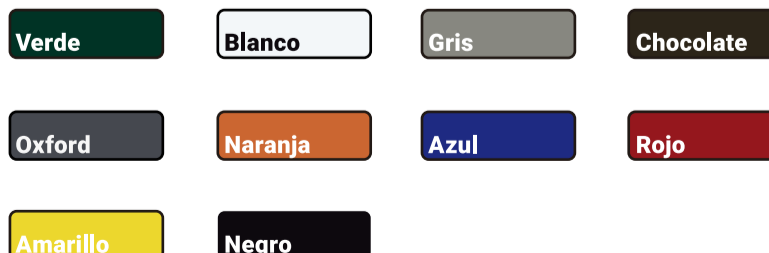
ACABADO ESTÁNDAR



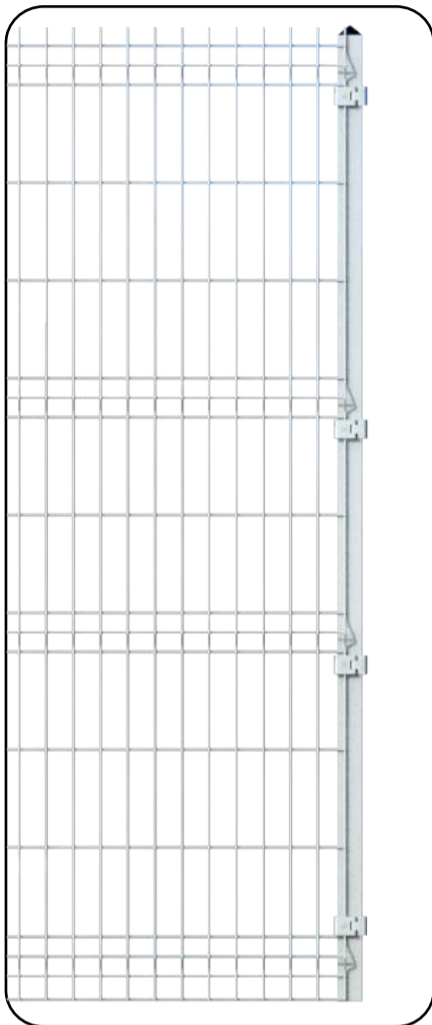
CARACTERÍSTICAS

Duración de hasta 1000 hrs de cámara salina
Espesor de la pintura 3 milésimas mín.
Pintura libre de TGIC

**Paleta de colores disponible**



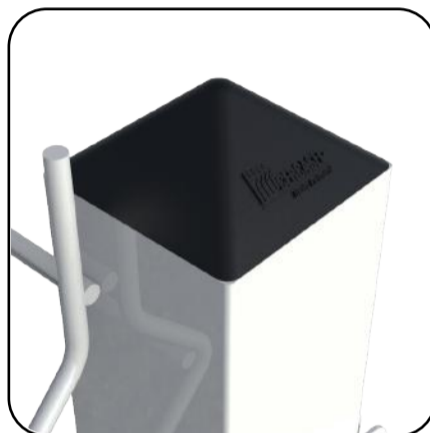
CERCA Y POSTE



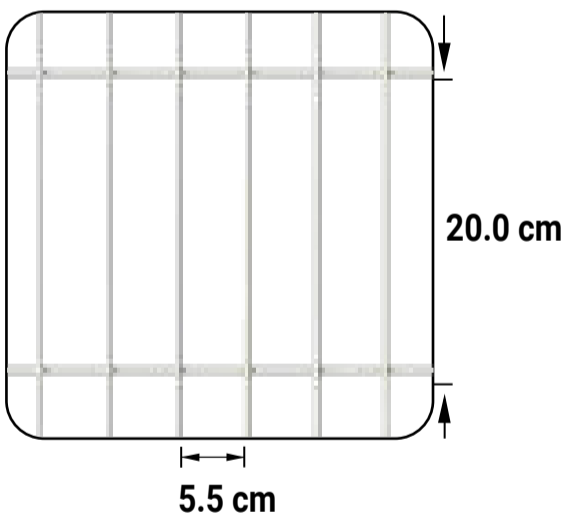
SISTEMA DE FIJACIÓN



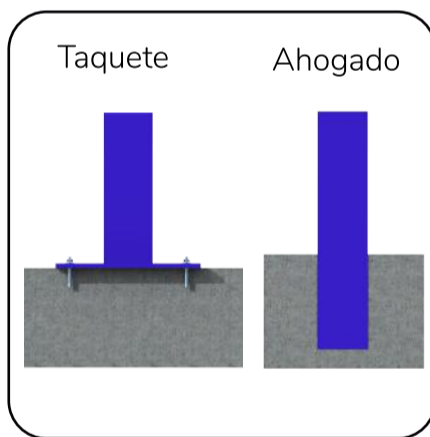
TAPÓN PLÁSTICO



APERTURA DE LA CERCA



FIJACIÓN DEL POSTE



MEDIDAS DISPONIBLES

DISEÑO	ALTURA (m)	CLARO (m)	PESO TEÓRICO (kg)	ABRAZADERAS POR POSTE
Cerca con pliegues	0.63	2.5	7.5	2
	1.00	2.5	10.9	2
	1.50	2.5	15.9	3
	2.00	2.5	20.6	4
	2.50	2.5	24.9	4



**Descripción general**

Sistema de cercado integral compuesto por poste, cerca y abrazadera. De fácil instalación y alta durabilidad.

Esta cerca es fabricada a base de una malla electrosoldada de alambre galvanizado calibre 6, con pliegues que le dan estructura y rigidez, logrando así un sistema funcional, duradero y estético ya que cuenta con una amplia gama de colores a elegir.

**Materiales**

**ALAMBRE**

CALIBRE	GALVANIZADO	RESISTENCIA A LA TENSIÓN
6 (0.194")	40-65 g/m <sup>2</sup>	47-55 kg/mm <sup>2</sup>

**POSTE**

MEDIDA	CALIBRE	GALVANIZADO
2" x 2"	16	G60
2.5" x 2.5"	14	G60

**ABRAZADERA**

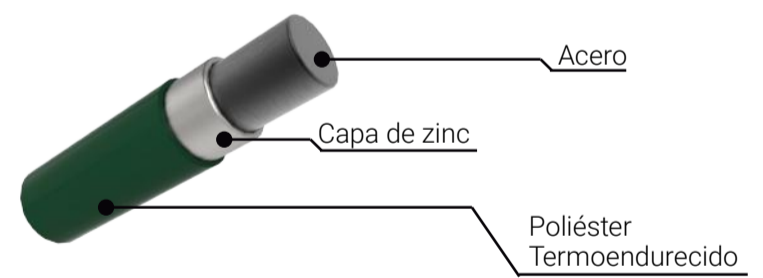
CALIBRE	BARRENO	GALVANIZADO
16	1/4"	Galvanizado electrolítico

**TORNILLO ALLEN**

CUERDA	MATERIAL	MEDIDAS
Estándar	Galvanizado electrolítico	Ø 1/4" x 3/4"

**Especificaciones de la pintura**

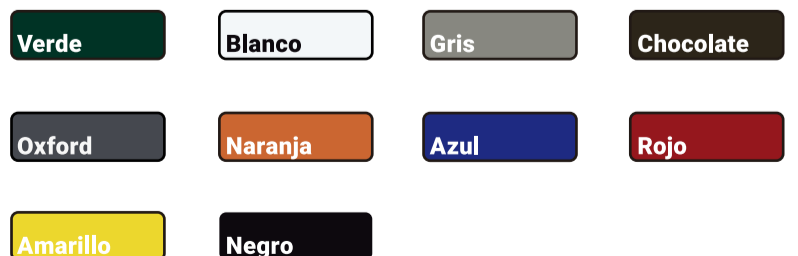
**ACABADO ESTÁNDAR**



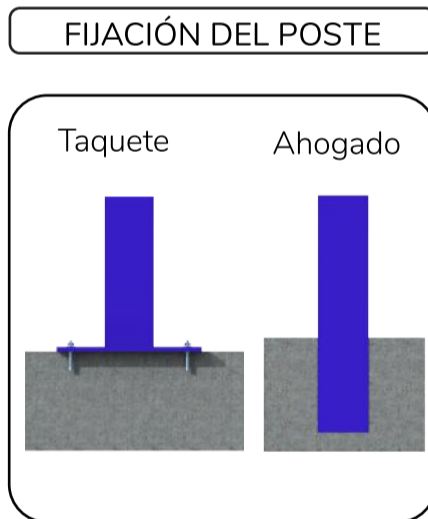
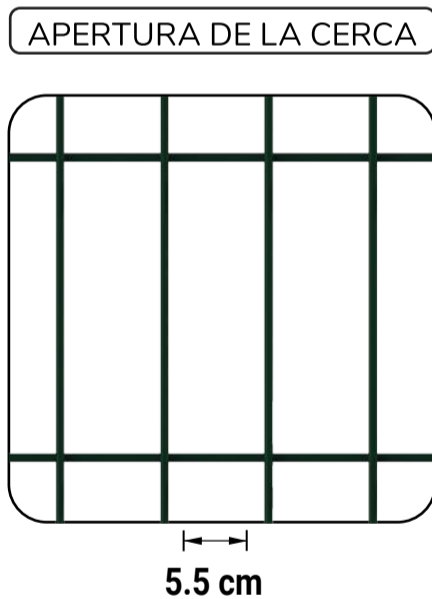
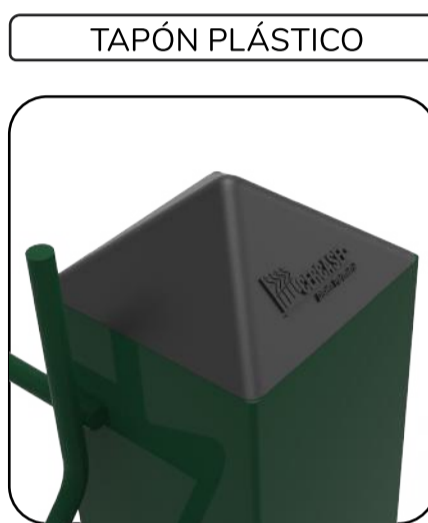
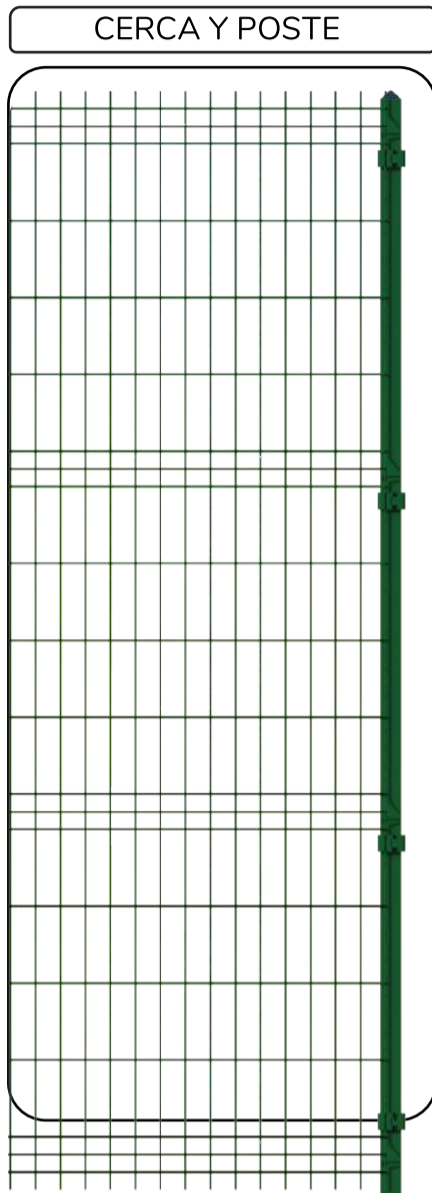
**CARACTERÍSTICAS**

Duración de hasta 1000 hrs de cámara salina
Espesor de la pintura 3 milésimas mín.
Pintura libre de TGIC

**Paleta de colores disponible**







**Descripción general**

Sistema de cercado integral compuesto por poste, cerca y abrazadera. De fácil instalación y alta durabilidad.

Esta cerca es fabricada a base de una malla electrosoldada de alambre galvanizado calibre 6, con pliegues que le dan estructura y rigidez, logrando así un sistema funcional, duradero y estético ya que cuenta con una amplia gama de colores a elegir.

**Materiales**

ALAMBRE		
CALIBRE	GALVANIZADO	RESISTENCIA A LA TENSIÓN
6 (0.194")	40-65 g/m <sup>2</sup>	47-55 kg/mm <sup>2</sup>

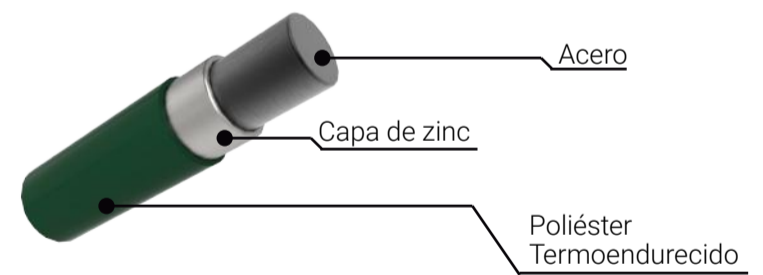
POSTE		
MEDIDA	CALIBRE	GALVANIZADO
2" x 2"	16	G60
2.5" x 2.5"	14	G60

ABRAZADERA		
CALIBRE	BARRENO	GALVANIZADO
16	1/4"	Galvanizado electrolítico

TORNILLO ALLEN		
CUERDA	MATERIAL	MEDIDAS
Estándar	Galvanizado electrolítico	Ø 1/4" x 3/4"

**Especificaciones de la pintura**

**ACABADO ESTÁNDAR**



CARACTERÍSTICAS
Duración de hasta 1000 hrs de cámara salina
Espesor de la pintura 3 milésimas mín.
Pintura libre de TGIC

MEDIDAS DISPONIBLES				
DISEÑO	ALTURA (m)	CLARO (m)	PESO TEÓRICO (kg)	ABRAZADERAS POR POSTE
Cerca con pliegues	0.63	2.5	7.5	2
	1.00	2.5	10.9	2
	1.50	2.5	15.9	3
	2.00	2.5	20.6	4
	2.50	2.5	24.9	4

**Paleta de colores disponible**

